

KÄRL 1 TÖMS VARANNAN VECKA



MATAV FALL

Lägg i avsedd matavfallspåse.
Förslut väl och lägg i kärlet.

Ex.

- Skal och rens från frukt, grönsaker, fisk och skaldjur
- Matrester och ben
- Kaffesump/tepåsar



Ingen plast i eller runt påsen!



PAPPERS- FÖRPACKNINGAR

Töm, platta/vik/riv för att få bättre
plats och lägg löst i kärlet.

Ex.

- Mjölkk-/juiceförpackningar
- Papperskartonger
- Papperspåsar
- Omslagspapper



Stora wellkartonger
lämnas på ÅVC eller ÅVS.



FÄRGADE GLAS- FÖRPACKNINGAR

Töm och lägg löst i kärlet.

Ex.

- Glasburkar
- Vinflaskor
- Ölflaskor
- Matoljaflaskor



Sortera korkar, lock och
kapsyler separat.



TIDNINGAR

Lägg löst i kärlet.

Ex.

- Dags-/veckotidningar
- Reklamblad
- Kontorspapper
- Pocket-/anteckningsböcker
(låt spiralen sitta kvar)



Post-it-lappar och kuvert
sorteras som restavfall.



Osäker på hur
du ska sortera?



KÄRL 2 TÖMS VAR FJÄRDE VECKA

PLAST-FÖRPACKNINGAR

Hårdplast: Lägg löst i kärlet. **Mjukplast:** lägg i "Minimizer" eller i plastpåse.

Ex.

- Plast-flaskor/burkar
- Plastlock
- Chipspåsar/godispapper
- Frigolitförpackningar



RESTAVFALL

Lägg i påse som försluts väl innan den läggs i kärlet.

Ex.

- Blöjor, bindor, våtservetter
- Hushållspapper, dammsugarpåsar
- Fimpar, tobak, snus
- Husdjursbajs, strö, kattsand

Det som blir kvar när du sorterat ut förpackningar, farligt avfall, tidningar och matavfall.



OFÄRGADE GLAS-FÖRPACKNINGAR

Töm och lägg löst i kärlet.

Ex.

- Saftflaskor
- Syltburkar
- Barnmatsburkar
- Vinägerflaskor



Sortera korkar, lock och kapsyler separat.

METALL-FÖRPACKNINGAR

Lägg löst i kärlet.

Ex.

- Konservburkar
- Aluminiumfolie
- Lock, kapsyler
- Tuber



Enbart förpackningar, ej t.ex. skruv och stekpanna. Tomma färg-/sprayburkar lämnas på ÅVC.



Sortera på annat språk?
Different language?



Elbox: Förvara inomhus. Häng ut när den ska tömmas (minst halvfull). Häng på valfritt kärl och **ta in efter tömning.**

I boxen finns plats för:

- **Ljuskällor:** t.ex. glöd-, LED-, lågenergi- och halogenlampor.
- **Batterier:** t.ex. lösa småbatterier.
- **Småelektronik:** t.ex. eltandborste, fjärrkontroll, mobiltelefon, kablar och sladdar.



Minimizer: Hjälper dig att hantera och minimera din mjukplast.

Mjukplast kan vara fluffig och ta mycket plats i kärlet. Sätt i en brödpåse i hållaren och lägg mjukplasten där i. Minimizern håller ihop plasten och när den är full läggs påsen i kärlet. Vill du ha en minimizer? Det finns att hämta i kommunhuset eller på ÅVC Returen.



Säkerställ att ditt kärl blir tömt

Felsortering och ej framställda/felvända kärl är en vanlig orsak till att kärl inte blir tömda.

- » Kärlen ska stå med handtaget utåt på hämtningsplatsen, ställ fram dem kvällen före tömning.
- » Vägen fram till och runt kärlet ska vara framkomlig. Snö- och halkbekämpa vid vinterväglag.
- » Avfallet ska vara rätt sorterat i de olika facken.
- » Om något är felsorterat kan vi inte tömma ditt kärl. Då får du en kärllhängare med information om vad som är fel. Rätta till det så tömmer vi nästa gång.

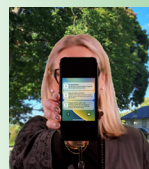
Nya matavfallspåsar

Använd markören på locket på Kärl 1 för att signalera att du behöver nya påsar, då lämnar sopbilen en ny bunt till dig vid nästa tömning.



Tranemo FAVO

Ladda ner vår app som ger dig påminnelser om när kärlen töms och få hjälp med hur du ska sortera. Appen hittar du där appar finns.



Mer information och kontakt

Webbplats: tranemo.se/sorteranara

Kundtjänst: info.tekniska@tranemo.se, 0325 57 60 00



TRANEMO
KOMMUN

Lev livet på den gröna sidan

SORTERA NÄRA!

4-fack gör din sopsortering enklare

Här sorterar du de vanligaste hushållsavfallen:
förpackningar, tidningar samt mat- och restavfall.



En förpackning är omslaget till saker som har köpts för innehållets skull.

Förpackningar som består av olika material ska du dela på, t.ex. korkar och lock. Går det inte dela förpackningen, lägg den bland materialet den består mest av.